



EN

Professional wheel aligner

A 926 is a professional wheel aligner with 8 sensors for passenger cars and vans.

- Wheeled and mobile, the aligner features an attractive design, a closable compartment for the colour printer and the PC, installed with multilingual Windows operating system.
- Measuring sensor with 2 high resolution cameras, electronic inclinometer and level.
- Wireless data transmission with 2.4 GHz industrial radio systems, type AA commercially available rechargeable batteries

IT

Assetto ruote professionale

A 926 è un assetto ruote professionale ad 8 sensori, per autovetture e furgoni.

- Mobile carrellato dal design gradevole, con vano chiuso per alloggiamento della stampante a colori e del Personal Computer, sistema operativo Windows multilingua.
- Rilevatore con 2 telecamere ad elevata risoluzione, inclinometro e bolla di livello elettronici.
- Trasmissione dati wireless con radio industriali a 2,4 GHz, batterie ricaricabili commerciali tipo AA.

DE

Professionelles Achsmessgerät

A 926 ist ein professionelles Achsmessgerät mit 8 Sensoren für PKWs und Transporter.

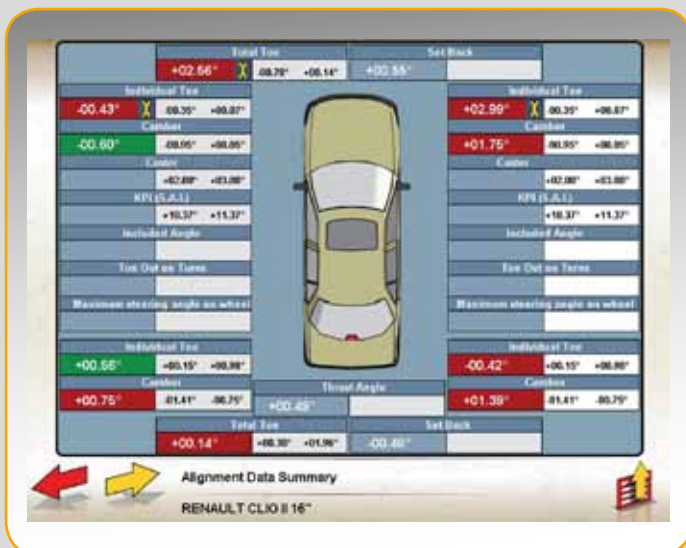
- Fahrbarer Gerätewagen von attraktivem Design mit geschlossenem Fach für den Farbdrucker und den PC, Betriebssystem Windows (mehrsprachig).
- Messwertaufnehmer mit 2 hochauflösenden Kameras, elektronischem Neigungsmesser und Wasserwaage.
- Funk-Wireless-Datenübertragung mit 2,4 GHz Industriestandard, wiederaufladbare handelsübliche Batterien vom Typ AA.



- EN** →
- Extremely **compact and light sensor** (just 3.2 Kg), the unit features an oversize arm for large wheels.
 - Extremely **low light sensitivity** for working even in very bright light conditions.
 - Measuring **sensor body** in cast aluminium for extreme precision.

- IT** →
- **Sensore** estremamente **compatto e leggero**, solamente 3,2 kg, ha un braccio "oversize" adatto a ruote di grandi dimensioni.
 - L'**elevata insensibilità alla luce** permette di lavorare anche in luoghi molto luminosi.
 - **Corpo rilevatore** in unica fusione di alluminio, alta precisione.

- DE** →
- Messwertaufnehmer extrem **kompakt und leicht**, nur 3,2 kg, mit einem "verlängerten" Messarm für groß bemessene Reifen.
 - Die hohe **Lichtunempfindlichkeit ermöglicht** die Arbeit auch an besonders hellen Orten.
 - **Körper des Messwertaufnehmers** in Aluminiumguss, hohe Präzision.



- EN** →
- **Data Bank** with more than 20,000 vehicles, updatable every year.

- IT** →
- **Banca Dati** con oltre 20.000 veicoli aggiornabile ogni anno.

- DE** →
- **Datenbank** mit über 20.000 Fahrzeugen und jährlich aktualisierbar.



- EN**
- **Wireless data transmission** with 2.4 GHz industrial radio systems, type AA commercially available rechargeable batteries with recharger on unit.
 - Run-out compensation with manual spin or raised wheels, real time measurement and adjustment of caster and king pin inclination (KPI). Compatible with **Cal One-Touch**® (steering sensor calibration), **Aligner OnLine**.
 - Settings screens with animated cursors and coloured indicators for working at a distance from screen, results printout graphics.

- IT**
- **Trasmissione dati wireless** con radio industriali a 2,4 GHz, batterie ricaricabili commerciali tipo AA con ricarica sul mobile.
 - Compensazione del fuori centro a spinta o a ruote alzate, misura e regolazione dal vivo di incidenza ed inclinazione del perno fuso (KPI). Predisposto per lavorare con **Cal One-Touch**® (calibrazione sensore dello sterzo), **Aligner OnLine**.
 - Pagine di regolazione con cursori animati ed indicazioni colorate per poter lavorare in distanza, stampa lavoro grafica.

- DE**
- **Funk-Wireless-Datenübertragung** mit 2,4 GHz Industriestandard, wiederaufladbare handelsübliche Batterien vom Typ AA mit Ladestation am Gerätewagen.
 - Felgenschlagkompensation mit Schieben oder mit angehobenen Rädern, Direkte Messung und Einstellung von Nachlauf und Neigung des Achsschenkelbolzens (KPI) Vorgerüstet für die Arbeit mit **Cal One-Touch**® (Kalibrierung Lenksensor), **Aligner OnLine**.
 - Einstellungsseiten mit bewegten cursoren und farbigen Anzeigen, um auch von Weitem arbeiten zu können, graphischer Ausdruck der Arbeit.



EN → **Technical Data** **IT** → **Dati Tecnici** **DE** → **Technische Daten**

Total toe	Convergenza totale	Gesamtspur	± 20°
Half toe	Semi convergenza	Halbspur	± 10°
Camber	Campanatura	Sturz	± 10°
Caster	Incidenza	Nachlauf	± 30°
King pin	Perno fuso	Achsschenkelbolzen	± 30°
Set back	Set back	Radversatz	± 10°
Thrust angle	Angolo di spinta	Fahrachswinkel	± 8°
Power supply central unit	Alimentazione unità centrale	Stromversorgung Zentraleinheit	90-260 V (50-60 Hz) 1 ph
Central unit consumption	Consumo unità centrale	Verbrauch Zentraleinheit	0,4 kW

Dimensions (width x depth x height)	Dimensioni (largh.x prof.x alt)	Abmessungen (Breite x Tiefe x Höhe)	
sensor	rilevatori	Messwert-aufnehmer	840x115x230
unit without sensor	unità senza rilevatori	ohne Messwertaufn	670x600x1500
unit with sensor	unità con rilevatori	mit Messwertaufn	1280x900x1500

- /40 Standard RAL 1007
- /16 Optional RAL 3002
- /25 Optional RAL 5015
- /36 Optional RAL 9006

- EN** → Main frame is always dark grey RAL 7016
- IT** → Telaio principale sempre grigio scuro RAL 7016
- DE** → Grundchassis ist immer dunkel Grau RAL 7016



EN → Recommended accessories IT → Accessori consigliati DE → Empfohlenes Zubehör



EN → •1-19" LCD-Monitor •2-Inkjet coloured print •3-Quick clamp 9" to 21" for cars •4-5-Adapter for low body cars L=55-L=90 mm •6-Power unit for charging batteries when PC is off •7-IR Remote control •8-Self-centring wheel bracket 10"-21" for cars.

IT → •1-Monitor LCD 19" •2-Stampante a colori a getto d'inchiostro •3-Staffa rapida 9" ÷ 21" per auto. •4-5-Adattatore per auto con spoiler L=55-L=90 mm •6-Alimentatore per ricarica batterie a PC spento •7-Telecomando IR •8-Staffa autocentrante 10"-21" per auto.

DE → •1-LCD 19" flach Farbbildschirm •2-Tintenstrahl-Farbdrucker •3-Satz mit 4 selbstzentrierenden Schnellspannadaptern für Räder von 9" bis 21" •4-5-Adapter für Niedrige Karosserie Autos •6-Netzgerät für Batterieaufladung bei ausgeschaltetem PC •7-IR-Fernbedienung •8-Selbstzentrierende Halterung für Autos 10"-21".

The manufacturer reserves the right to modify the features of its products at any time. Fotografie, caratteristiche ed i dati tecnici non sono vincolanti, possono subire modifiche senza preavviso. Die Fotografien, die angegebenen Eigenschaften und die technischen Daten sind nicht verbindlich und können ohne Vorankündigung geändert werden.