



EN

Computerized wheel alignment

- Computerized wheels alignment "CCD/Radio" trasmission 2,4 GHz, PC "Windows" operating system included for total 4 wheel alignment
- LCD colour 19" monitor (on request)
- Updatable data bank with over 20.000 vehicles
- Original Sice software with on-screen "HELP" pages
- On-board battery charging management
- Ergonomic trolley stand with tool holder

IT

Assetto ruote computerizzato

- Assetto ruote computerizzato, per il totale controllo dell'assetto sulle quattro ruote, a CCD con trasmissione radio a 2,4 GHz e PC con sistema operativo Window incluso
- Monitor LCD a colori 19" (a richiesta)
- Banca dati aggiornabile con oltre 20.000 veicoli
- Software originale SICE con pagine "HELP" ad ogni schermata
- Postazione/gestione carica batterie
- Mobile ergonomico su ruote con vano porta oggetti

DE

Computergesteuertes Achsmessgerät

- Computergesteuertes Achsmessgerät mit „CCD/Funk“-System 2,4 Ghz, mit PC, Betriebssystem Windows eingeschlossen, für die vollständige Achsvermessung an allen vier Rädern.
- 19"-LCD-Farbmonitor (Sonderzubehör)
- Aktualisierbare Datenbank mit mehr als 20.000 Fahrzeugen.
- Original SICE Software mit Hilfeseite für jedes Bildschirminhalt
- Mieten/Verwaltung Ladegerätsystem
- Fahrbare Schrank mit Zubehörtager

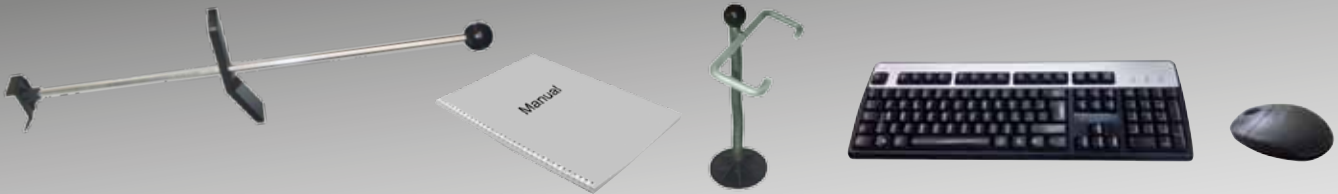


- EN** → **A 948** with:
- 4 sensor heads each one equipped with **2 CCD**
 - 4 emergency transmission cables **CT4** (on request)
 - 1 LCD 19" colour monitor **LC19** (on request)
 - 1 102 keys keyboard **IKB**
 - 1 colour inkjet printer **SIJ** (on request)
 - 1 steering wheel holder **BST**
 - 1 brake pedal depressor **PFR**
 - 1 mouse

- IT** → **A 948** fornito di:
- 4 rilevatori dotati di **2 CCD** cadauno
 - 4 cavi di emergenza **CT4** (a richiesta)
 - 1 monitor LCD 19" **LC19** (a richiesta)
 - 1 tastiera a 102 tasti **IKB**
 - 1 stampante a getto d'inchiostro **SIJ** (a richiesta)
 - 1 blocca sterzo **BST**
 - 1 premifreno **PFR**
 - 1 mouse

- DE** → **A 948** mit:
- **2 CCD** für jede der 4 Messköpfe
 - 4 **CT4** Anschlusskabel im Notfall (Sonderzubehör)
 - 1 **LC19** 19"-LCD- flach Farbbildschirm (Sonderzubehör)
 - 1 **IKB** Tastatur mit 102 Tasten
 - 1 **SIJ** Tintenstrahl-Farbdrucker (Sonderzubehör)
 - 1 **BST** Lenkradfeststeller.
 - 1 **PFR** Bremspedalfeststeller.
 - 1 Mouse

EN → **Standard accessories** **IT** → **Accessori in dotazione** **DE** → **Standardzubehör**



EN → **On request accessories** **IT** → **Accessori a richiesta** **DE** → **Sonderzubehör**



Cod. 8-33100019



Cod. 8-61200237 SIJ



Cod. 8-33100143 CT4



- EN** → • **Data Bank:** with more than 20.000 vehicles, updatable every year.
• Smart-card truck program, with chassis alignment checking option.
- IT** → • **Banca Dati:** con oltre 20.000 veicoli aggiornabile ogni anno.
• Programma camion abilitabile da smart-card con possibilità di controllo allineamento telai.
- DE** → • **Datenbank:** Mit über 20.000 Fahrzeugen und jährlich aktualisierbar.
• LKW-Programm mit Aktivierung über Smart-Card und möglicher Kontrolle der Achsvermessung unter Bezugnahme auf den Fahrzeugrahmen.

EN → Main optional accessories for CAR wheel-alignment **IT** → Principali accessori assetto ruote AUTO a richiesta
DE → Hauptsonderzubehören für PKW Achsmessung



A_8-33100041



B_8-33100130



C_8-33100025



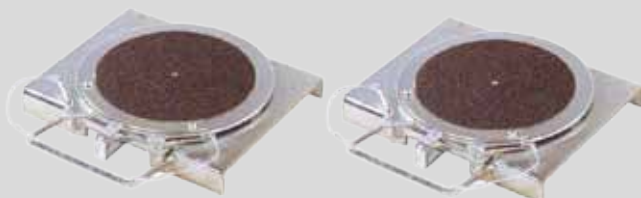
D_8-33100026



E_8-33100039



F_803261967



G_803268866



H_803259519

EN → •A BMW and Mercedes wheel clamp •B Wheel clamp with self-centring mounting system 10" to 21" for car. •C Quick wheel clamp 9" to 21" for cars. •D Set of three 28" extensions for rapid clamps 8-33100025. •E Set of 4 double profile pins for wheel bracket. •F Pair of car professional electronic turntables •G Pair of car mechanical turntables •H Certified professional calibration unit. ••See separate catalogue for further accessories. ••

IT → •A Staffa per auto MMW e Mercedes. •B Staffa autocentrante per auto da 10" a 21". •C Staffa rapida per auto da 9" a 21". •D Set estensioni 28" per staffa rapida 8-33100025. •E Set di quattro puntali a doppio profilo per staffa autocentrante auto. •F Coppia piatti rotanti elettronici professionali per auto •G Coppia piatti rotanti meccanici per auto. •H Kit calibratore professionale certificato. ••Per altri accessori consultare l'apposito catalogo. ••

DE → •A PKW-Spannhalter für BMW und Mercedes •B PKW-Spannhalter 10" a 21" Zoll •C Schnellspannhalter 9" a 21" Zoll. •D Set Erweiterungen 28" für Schnellspannhalter 8-33100025. •E Satz (4 Stück) Doppelprofilklauen für selbstzentrierenden Spannhalter Pkw. •F Paar professionelle elektronische Drehteller für Pkw •G Paar mechanische Drehteller für Pkw. •H Professionelles und zertifiziertes Kalibrierungskit. ••Weitere Zubehöre Gemäß Verzeichnis. ••

SMART-CARD



SCD26
Cod. 8-33100141



AVP
Cod. 8-33200020



TTP
Cod. 8-33200052



MBP
Cod. 8-33200024



AAP
Cod. 8-33200021

EN → Wide range of smart-card programs: **Data bank update, Audi-VW Procedure, Trucks and trailers Procedure, MB Procedure, Animated adjustment Procedure**

IT → Ampia gamma di programmi abilitabili da Smart card: **Aggiornamento Banca dati, Procedura Audi-VW, Asa Network, Animazioni, Ez-shims**

DE → Zahlreiche Programme mit Aktivierung über Smart-Card: **Mercedes, Multilink, Asa Network, Zeichenfilme, Ez-shims**



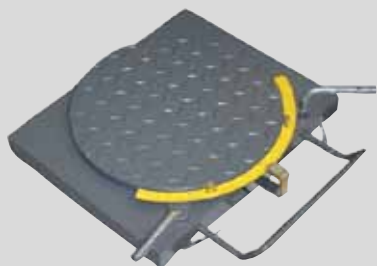
A_803250354



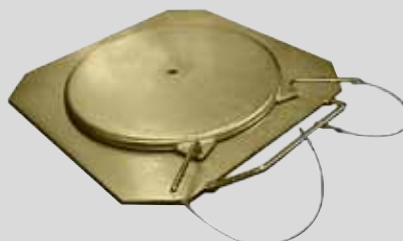
B_803254570



C_8-33200012



D_8-33100099



E_803230950



F_8-33200052

- EN → •A 17,5" to 25" truck wheel clamp. •B Truck and trailer alignment kit •C 16 mts cable connection from main unit for A948, specially for trucks. •D Pair of truck mechanical turntables with graduated scale. •E Truck turntable. •F_TTP upgrade kit (trucks and trailers procedure).
- IT → •A Staffa per camion da 17,5" a 25". •B Kit allineamento camion e rimorchi. •C Cavi di collegamento di 16 mt da unità centrale a sensori CCD per A948, consigliato per camion. •D Coppia piatti rotanti meccanici per camion con scala graduata. •E Piatto rotante per camion. •F_TTP Kit di aggiornamento procedura camion.
- DE → •A LKW-Spannhalter 17,5 - 25 Zoll. •B Achsvermessungs-Satz für LKW- und Anhänger-Ausrichtung. •C Verbindungskabel von 16 m von der Zentraleinheit zu den CCD-Sensoren für A948, für Lkws empfohlen. •D Paar mechanische Drehteller für Lkws mit Messskala. •E Drehteller für Lkw. •F_TTP Aktualisierungskit Verfahren für Lkw.

EN → Technical date IT → Dati tecnici DE → Technische Daten

Total toe	Convergenza totale	Gesamtspur	± 48°
Half toe	Semi convergenza	Halbspur	± 24°
Camber	Campanatura	Sturz	± 10°
Caster	Incidenza	Nachlauf	± 30°
King pin	Perno fuso	Spreizung	± 30°
Set back	Set back	Radversatz	± 22°
Thrust angle	Angolo di spinta	Geometrischer Fahrachswinkel	± 22°
Steering angle	Angolo di sterzata	Spurdifferenzwinkel	± 22°
Power supply voltage	Alimentazione	Versorgung	90-260 Vac 50-60 Hz 1Ph
Consumption	Consumo	Verbrauch	0,4 kW
Dimensions with sensors	Dimensioni con rilevatori	Abmessungen mit Messköpfe	1350 x 1010 x 1650 mm
Weight	Peso	Gewicht	125 kg

- /40 Standard RAL 1007
 /16 Optional RAL 3002
 /25 Optional RAL 5015
 /36 Optional RAL 9006

- EN → Main frame is always dark grey RAL 7016
 IT → Telaio principale sempre grigio scuro RAL 7016
 DE → Grundchassis ist immer dunkel Grau RAL 7016

The manufacturer reserves the right to modify the features of its products at any time. Fotografie, caratteristiche ed i dati tecnici non sono vincolanti, possono subire modifiche senza preavviso. Die Fotografien, die angegebenen Eigenschaften und die technischen Daten sind nicht verbindlich und können ohne Vorankündigung geändert werden.