

EL - R

S **SICE**
AUTOMOTIVE EQUIPMENT



MANUEL- MANUELL

COMMANDE À UNE MAIN
EINHANDBEDIENUNG



FR

Elévateur à ciseaux réglable.

Pour les roues de voitures, crossover et véhicules utilitaires légers, pour soulever et centrer les roues d'un poids allant jusqu'à 80 kg, sans aucun effort.

DE

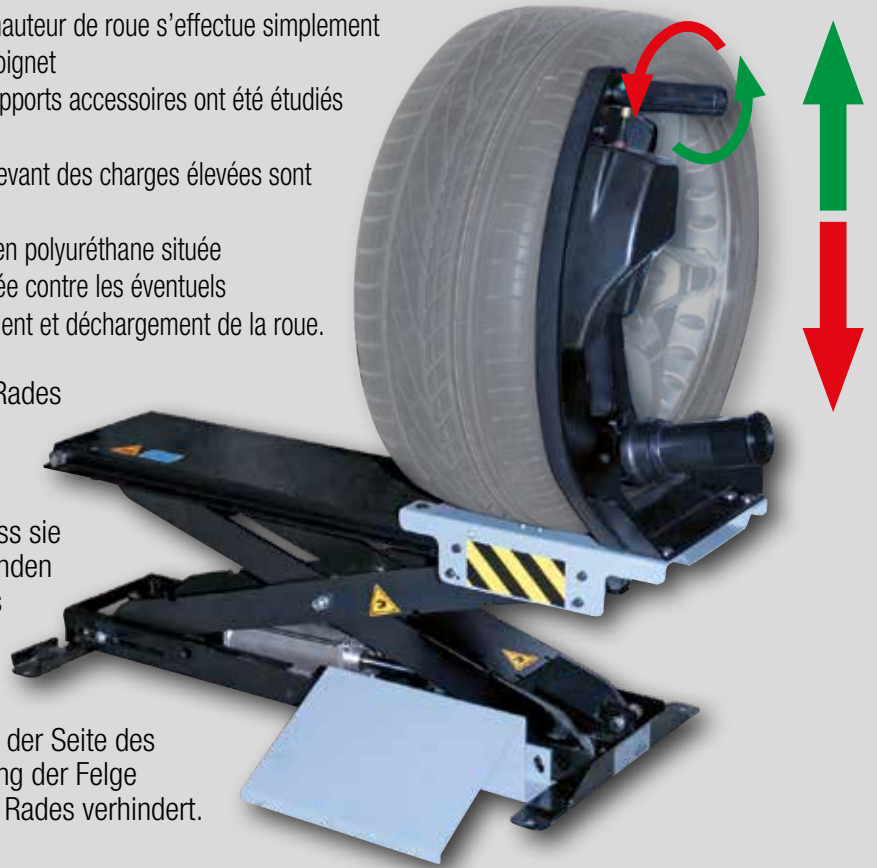
Verstellbar Radheber für Räder von Autos, SUV und leichten Transportfahrzeugen.

Zum mühelosen Anheben und Zentrieren von Rädern bis zu 80 kg Gewicht

EL - R

- FR** →
- **Simple:** la commande de réglage de la hauteur de roue s'effectue simplement au moyen de la poignée en tournant le poignet
 - **Ergonomique:** les commandes et les supports accessoires ont été étudiés pour une position de travail optimale
 - **Fiable:** les risques de se blesser en soulevant des charges élevées sont totalement évités.
 - **Soin de la jante:** grâce à sa protection en polyuréthane située sur le côté du chariot, la jante est protégée contre les éventuels endommagements en phase de chargement et déchargement de la roue.

- DE** →
- **Einfach:** Die Höhenverstellung des Rades erfolgt einfach mit dem Griff durch Drehen des Handgelenks
 - **Ergonomisch:** Steuerungen und Zubehörträger sind so ausgelegt, dass sie sich in optimaler Arbeitsposition befinden
 - **Sicher:** beseitigt ein für alle Mal das Risiko von Verletzungen durch das Heben schwerer Lasten
 - **Pflege der Felge:** dank einer Schutzvorrichtung aus Polyurethan an der Seite des Trägerwagens wird eine Beschädigung der Felge während des Be- und Entladens des Rades verhindert.



FR → **Données techniques** **DE** → **Technische Daten**

Portée	Tragfähigkeit	80 kg (175 lbs)
Hauteur de levage	Hubhöhe	565 mm (22")
Hauteur minimale	Mindesthöhe	105 mm
Largeur max. roue	Maximale Radbreite	19"
Pression de travail	Arbeitsdruck	6 ÷ 8 bar
Pression d'air d'alimentation	Luftversorgungsdruck	10 bar
Poids net	Reingewicht	50 kg
Dimensions	Abmessungen	1070x590x710 42,5"x23,5"x28"

FR → **Accessoires on demand** **DE** → **Sonderzubehör**



FLAP KIT 8-21600132



FIX KIT 8-21100231

- FR** →
- **FLAP KIT** Accessoire permettant d'installer l'éleveur sur les équilibreuse munies d'un pied latéral de stabilisation
 - **FIX KIT** Kit permettant de fixer l'éleveur au corps de l'équilibreuse des modèles des séries S62E et S64E.

- DE** →
- **FLAP KIT** Zubehör für den Einbau des Radhebers auf Auswuchtmaschinen mit seitlichem Stabilisierungsfuß
 - **FIX KIT** Bausatz zur Befestigung des Radhebers am Korpus der Auswuchtmaschine, Serienmodelle S62E und S64E.

**REMARQUE!
HINWEIS!**



PROTÉGEZ LA SANTÉ ET LA SÉCURITÉ DANS LES LIEUX DE TRAVAIL

Conformément aux normes en vigueur en matière de sécurité dans les lieux de travail (D.lég. 81/2008 - ISO 11228) le soulèvement de charges dépassant un poids défini n'est pas admis.

En cas de soulèvement fréquent de roues, la valeur **MAXIMALE ADMISE EST DE 20 KG!** L'âge de l'opérateur et la position de la charge peuvent aussi comporter une valeur inférieure.

SCHUTZ DER GESUNDHEIT UND SICHERHEIT AM ARBEITSPLATZ

In Übereinstimmung mit den geltenden Richtlinien über die Sicherheit am Arbeitsplatz (gesetzesvertretendes Dekret 81/2008 - ISO 11228) ist es nicht zulässig, Lasten über einem bestimmten Gewicht zu heben. Im Fall häufiger Hebevorgängen von Rädern beträgt der **MAXIMAL ZULÄSSIGE Wert 20 KG!** Das Alter des Arbeitnehmers und die Position können auch zu einer Reduzierung dieses Wert führen.

Les photographies, caractéristiques et données techniques n'engagent en rien le fabricant. Elles peuvent subir des modifications sans préavis. Die Fotografien, die angegebenen Eigenschaften und die technischen Daten sind nicht verbindlich und können ohne Vorankündigung geändert werden.